

Kod produktu: SP28C-20-10-620M



Warianty produktu

Indeks

FERROS 3D 2000 x 1000 x 200 [6 nóg z kółkami L=620]

SP28C-20-10-620M

FERROS 3D 2000 x 1000 x 200 [6 nóg z kółkami L=550]

SP28C-20-10-550M

FERROS 3D 2000 x 1000 x 200 [6 nóg z kółkami L=450]

SP28C-20-10-450M

FERROS 3D 2000 x 1000 x 200 [6 nóg z kółkami L=350]

SP28C-20-10-350M

FERROS 3D 2000 x 1000 x 200 [6 nóg z kółkami L=200]

SP28C-20-10-200M

Opis produktu

WYKORZYSTAJ PRZESTRZEŃ DO EFEKTYWNIJSZEJ PRACY, JAKĄ ZAPEWNIĄJĄ STOŁY FERROS!

- **ŻELIWO EN-GJL-300**

Do odlewu blatu wykorzystane zostało żeliwo wysokiej wytrzymałości EN-GJL-300 charakteryzujące się dużą odpornością na zużycie

- **BLAT 25MM**

Blat o grubości 25mm gwarantuje trwałość stołu i odporność na uszkodzenia mechaniczne

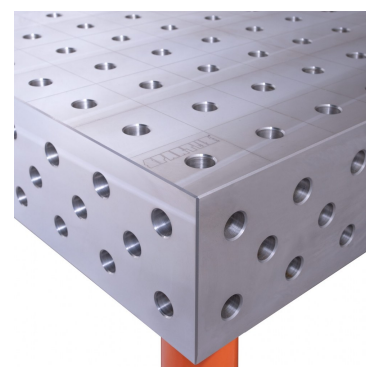
- **PODZIAŁKA MILIMETROWA**

Naniesiona podziałka milimetrowa ułatwia precyzyjne zamontowanie elementu podczas obróbki

- **BOK 3D**

Umożliwia zwiększenie powierzchni roboczej oraz łączenie blatów

- **SYSTEM D28**



Parametry techniczne

Format blatu	2000 x 1000 x 200mm
Wykonanie	odlewany
Materiał	żeliwo EN-GJL-300 wg normy EN 1561
Grubość blatu	25mm
Dokładność wykonania - pozioma	0.1/1000mm
Dokładność wykonania - pionowa	0.1/200mm
Standard	D28 (wiercone i frezowane otworky fi 28mm)
Nośność	2000kg/noga
Rodzaj nogi	z kółkiem
Długość nogi	620mm
Ilość nóg	6szt.
Całkowita wysokość stołu	940mm
Waga blatu	720kg