



## Warianty produktu

Indeks	Cena
<b>MAXIMUS 3D 2000 x 1000 x 200 [4 nogi z kółkami L=200]</b> SP28N-20-10-200M	<b>17 586,67 zł / szt.</b> VAT 23% 21 631,60 zł / szt.
<b>MAXIMUS 3D 2000 x 1000 x 200 [4 nogi z kółkami L=620]</b> SP28N-20-10-620M	<b>17 586,67 zł / szt.</b> VAT 23% 21 631,60 zł / szt.
<b>MAXIMUS 3D 2000 x 1000 x 200 [4 nogi z kółkami L=550]</b> SP28N-20-10-550M	<b>17 586,67 zł / szt.</b> VAT 23% 21 631,60 zł / szt.
<b>MAXIMUS 3D 2000 x 1000 x 200 [4 nogi z kółkami L=450]</b> SP28N-20-10-450M	<b>17 586,67 zł / szt.</b> VAT 23% 21 631,60 zł / szt.
<b>MAXIMUS 3D 2000 x 1000 x 200 [4 nogi z kółkami L=350]</b> SP28N-20-10-350M	<b>17 586,67 zł / szt.</b> VAT 23% 21 631,60 zł / szt.

## Opis produktu

### ZAGWARANTUJ SOBIE TRWAŁE WSPARCIE ZE STOŁAMI MAXIMUS

- **STAL S355J2+N AZOTOWANA**

Stal S355J2+N, wykorzystana do wykonania stołu, daje wysoką wytrzymałość i odporność na uderzenia, a plazmowe azotowanie spawanego blatu zwiększa ochronę przed korozją i odpryskami spawalniczymi

- **BLAT 25MM**

Blat o grubości 25mm gwarantuje trwałość stołu i odporność na uszkodzenia mechaniczne

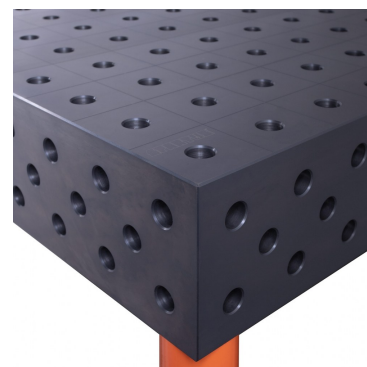
- **PODZIAŁKA MILIMETROWA**

Naniesiona podziałka milimetrowa ułatwia precyzyjne zamontowanie elementu podczas obróbki

- **BOK 3D**

Umożliwia zwiększenie powierzchni roboczej oraz łączenie blatów

- **SYSTEM D28**



## Parametry techniczne

<b>Format blatu</b>	<b>2000 x 1000 x 200mm</b>
<b>Wykonanie</b>	<b>spawany z powłoką ochronną (azotowany)</b>
<b>Materiał</b>	<b>stal S355J2+N wg normy EN 10025-2</b>
<b>Grubość blatu</b>	<b>25mm</b>
<b>Dokładność wykonania - pozioma</b>	<b>0.3/1000mm</b>
<b>Dokładność wykonania - pionowa</b>	<b>0.3/200mm</b>
<b>Standard</b>	<b>D28 (wiercone i frezowane otwory fi 28mm)</b>
<b>Nośność</b>	<b>2000kg/noga</b>
<b>Rodzaj nogi</b>	<b>z kółkiem</b>
<b>Długość nogi</b>	<b>200mm</b>
<b>Ilość nóg</b>	<b>4szt.</b>
<b>Całkowita wysokość stołu</b>	<b>520mm</b>
<b>Waga blatu</b>	<b>720kg</b>
<b>Napięcie zasilania</b>	<b>-</b>