

Kod produktu: SP28W-20-10-620M



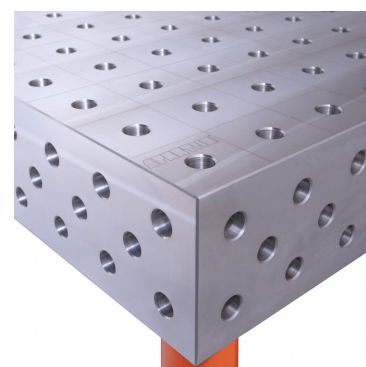
Warianty produktu

Indeks	Cena
HERMES 3D 2000 x 1000 x 200 [4 nogi z kółkami L=620] SP28W-20-10-620M	12 920,00 zł / szt. VAT 23% 15 891,60 zł / szt.
HERMES 3D 2000 x 1000 x 200 [4 nogi z kółkami L=550] SP28W-20-10-550M	12 920,00 zł / szt. VAT 23% 15 891,60 zł / szt.
HERMES 3D 2000 x 1000 x 200 [4 nogi z kółkami L=450] SP28W-20-10-450M	12 920,00 zł / szt. VAT 23% 15 891,60 zł / szt.
HERMES 3D 2000 x 1000 x 200 [4 nogi z kółkami L=350] SP28W-20-10-350M	12 920,00 zł / szt. VAT 23% 15 891,60 zł / szt.
HERMES 3D 2000 x 1000 x 200 [4 nogi z kółkami L=200] SP28W-20-10-200M	12 920,00 zł / szt. VAT 23% 15 891,60 zł / szt.

Opis produktu

POSTAW NA KOMFORT PODCZAS SPAWANIA, KORZYSTAJĄC ZE STOŁÓW HERMES!

- **STAL S355J2+N**
Błat spawany ze stali S355J2+N, charakteryzującej się wysoką wytrzymałością i odpornością na uderzenia oraz odkształcenia, a także zapewniającą ochronę przed korozją i odpryskami spawalniczymi.
- **BLAT 25MM**
Błat o grubości 25mm gwarantuje trwałość stołu i odporność na uszkodzenia mechaniczne
- **PODZIAŁKA MILIMETROWA**
Naniesiona podziałka milimetrowa ułatwia precyzyjne zamontowanie elementu podczas obróbki
- **BOK 3D**
Umożliwia zwiększenie powierzchni roboczej oraz łączenie blatów
- **SYSTEM D28**



Parametry techniczne

Format blatu	2000 x 1000 x 200mm
Wykonanie	spawany
Materiał	stal S355J2+N wg normy EN 10025-2
Grubość blatu	25mm
Dokładność wykonania - pozioma	0.1/1000mm
Dokładność wykonania - pionowa	0.1/200mm
Standard	D28 (wiercone i frezowane otwory fi 28mm)
Nośność	2000kg/noga
Rodzaj nogi	z kółkiem
Długość nogi	620mm
Ilość nóg	4szt.
Całkowita wysokość stołu	940mm
Waga blatu	720kg