

Kod produktu: SP28W-24-12-200M



Warianty produktu

| Indeks | Cena |
|--|--|
| HERMES 3D 2400 x 1200 x 200 [6 nóg z kółkami L=200] SP28W-24-12-200M | 17 586,67 zł / szt. VAT 23% 21 631,60 zł / szt. |
| HERMES 3D 2400 x 1200 x 200 [6 nóg z kółkami L=620] SP28W-24-12-620M | 17 586,67 zł / szt. VAT 23% 21 631,60 zł / szt. |
| HERMES 3D 2400 x 1200 x 200 [6 nóg z kółkami L=550] SP28W-24-12-550M | 17 586,67 zł / szt. VAT 23% 21 631,60 zł / szt. |
| HERMES 3D 2400 x 1200 x 200 [6 nóg z kółkami L=450] SP28W-24-12-450M | 17 586,67 zł / szt. VAT 23% 21 631,60 zł / szt. |
| HERMES 3D 2400 x 1200 x 200 [6 nóg z kółkami L=350] SP28W-24-12-350M | 17 586,67 zł / szt. VAT 23% 21 631,60 zł / szt. |

Opis produktu

POSTAW NA KOMFORT PODCZAS SPAWANIA, KORZYSTAJĄC ZE STOŁÓW HERMES!

- **STAL S355J2+N**

Błat spawany ze stali S355J2+N, charakteryzującej się wysoką wytrzymałością i odpornością na uderzenia oraz odkształcenia, a także zapewniającą ochronę przed korozją i odpryskami spawalniczymi.

- **BLAT 25MM**

Błat o grubości 25mm gwarantuje trwałość stołu i odporność na uszkodzenia mechaniczne

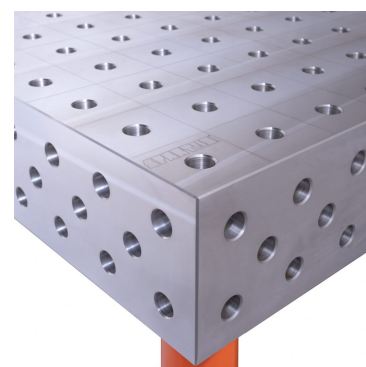
- **PODZIAŁKA MILIMETROWA**

Naniesiona podziałka milimetrowa ułatwia precyzyjne zamontowanie elementu podczas obróbki

- **BOK 3D**

Umożliwia zwiększenie powierzchni roboczej oraz łączenie blatów

- **SYSTEM D28**



Parametry techniczne

| | |
|---------------------------------------|---|
| Format blatu | 2400 x 1200 x 200mm |
| Wykonanie | spawany |
| Materiał | stal S355J2+N wg normy EN 10025-2 |
| Grubość blatu | 25mm |
| Dokładność wykonania - pozioma | 0.1/1000mm |
| Dokładność wykonania - pionowa | 0.1/200mm |
| Standard | D28 (wiercone i frezowane otworky fi 28mm) |
| Nośność | 2000kg/noga |
| Rodzaj nogi | z kółkiem |
| Długość nogi | 200mm |
| Ilość nóg | 6szt. |
| Całkowita wysokość stołu | 520mm |
| Waga blatu | 960kg |
| Napięcie zasilania | - |