

Kod produktu: SP28C-30-15-550



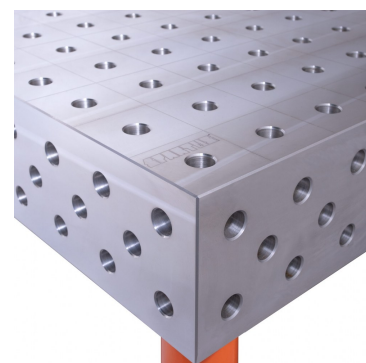
Warianty produktu

Indeks	Cena
FERROS 3D 3000 x 1500 x 200 [6 nóg ze stopami L=550] SP28C-30-15-550	23 053,33 zł / szt. VAT 23% 28 355,60 zł / szt.
FERROS 3D 3000 x 1500 x 200 [6 nóg ze stopami L=450] SP28C-30-15-450	23 053,33 zł / szt. VAT 23% 28 355,60 zł / szt.
FERROS 3D 3000 x 1500 x 200 [6 nóg ze stopami L=350] SP28C-30-15-350	23 053,33 zł / szt. VAT 23% 28 355,60 zł / szt.
FERROS 3D 3000 x 1500 x 200 [6 nóg ze stopami L=200] SP28C-30-15-200	23 053,33 zł / szt. VAT 23% 28 355,60 zł / szt.

Opis produktu

WYKORZYSTAJ PRZESTRZEŃ DO EFEKTYWNIJSZEJ PRACY, JAKĄ ZAPEWNIĄJĄ STOŁY FERROS!

- **ŻELIWO EN-GJL-300**
Do odlewu blatu wykorzystane zostało żeliwo wysokiej wytrzymałości EN-GJL-300 charakteryzujące się dużą odpornością na zużycie
- **BLAT 25MM**
Błat o grubości 25mm gwarantuje trwałość stołu i odporność na uszkodzenia mechaniczne
- **PODZIAŁKA MILIMETROWA**
Naniesiona podziałka milimetrowa ułatwia precyzyjne zamontowanie elementu podczas obróbki
- **BOK 3D**
Umożliwia zwiększenie powierzchni roboczej oraz łączenie blatów
- **SYSTEM D28**
Otwory wiercone i frezowane o średnicy 28mm



Parametry techniczne

Format blatu	3000 x 1500 x 200mm
Wykonanie	odlewany
Materiał	żeliwo EN-GJL-300 wg normy EN 1561
Grubość blatu	25mm
Dokładność wykonania - pozioma	0.1/1000mm
Dokładność wykonania - pionowa	0.1/200mm
Standard	D28 (wiercone i frezowane otwory fi 28mm)
Nośność	2000kg/noga
Rodzaj nogi	ze stopą
Długość nogi	550mm
Ilość nóg	6szt.
Całkowita wysokość stołu	800mm
Waga blatu	1500kg
Napięcie zasilania	-