



Kod produktu: SP28W-15-10-550M

Kod EAN: 5900391004753



Warianty produktu

Indeks	Cena
HERMES 3D 1500 x 1000 x 200 [4 nogi z kółkami L=550] SP28W-15-10-550M	9 853,33 zł / szt. VAT 23% 12 119,60 zł / szt.
HERMES 3D 1500 x 1000 x 200 [4 nogi z kółkami L=450] SP28W-15-10-450M	9 853,33 zł / szt. VAT 23% 12 119,60 zł / szt.
HERMES 3D 1500 x 1000 x 200 [4 nogi z kółkami L=350] SP28W-15-10-350M	9 853,33 zł / szt. VAT 23% 12 119,60 zł / szt.
HERMES 3D 1500 x 1000 x 200 [4 nogi z kółkami L=200] SP28W-15-10-200M	9 853,33 zł / szt. VAT 23% 12 119,60 zł / szt.
HERMES 3D 1500 x 1000 x 200 [4 nogi z kółkami L=620] SP28W-15-10-620M	9 853,33 zł / szt. VAT 23% 12 119,60 zł / szt.

Opis produktu

POSTAW NA KOMFORT PODCZAS SPAWANIA, KORZYSTAJĄC ZE STOŁÓW HERMES!

- **STAL S355J2+N**

Błat spawany ze stali S355J2+N, charakteryzującej się wysoką wytrzymałością i odpornością na uderzenia oraz odkształcenia, a także zapewniającą ochronę przed korozją i odpryskami spawalniczymi.

- **BLAT 25MM**

Błat o grubości 25mm gwarantuje trwałość stołu i odporność na uszkodzenia mechaniczne

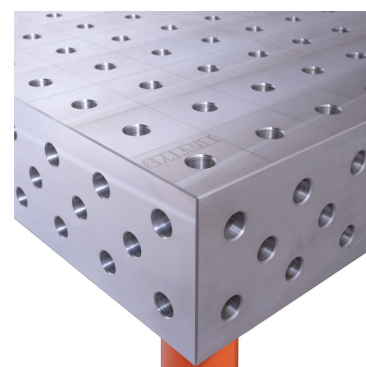
- **PODZIAŁKA MILIMETROWA**

Naniesiona podziałka milimetrowa ułatwia precyzyjne zamontowanie elementu podczas obróbki

- **BOK 3D**

Umożliwia zwiększenie powierzchni roboczej oraz łączenie blatów

- **SYSTEM D28**



Parametry techniczne

Format blatu	1500 x 1000 x 200mm
Wykonanie	spawany
Materiał	stal S355J2+N wg normy EN 10025-2
Grubość blatu	25mm
Dokładność wykonania - pozioma	0.1/1000mm
Dokładność wykonania - pionowa	0.1/200mm
Standard	D28 (wiercone i frezowane otworki fi 28mm)
Nośność	2000kg/noga
Rodzaj nogi	z kółkiem
Długość nogi	550mm
Ilość nóg	4szt.
Całkowita wysokość stołu	870mm
Waga blatu	535kg
Napięcie zasilania	-