



Warianty produktu

Indeks	Cena
MAXIMUS 3D 3000 x 1500 x 200 [6 nóg z kółkami L=550] SP28N-30-15-550M	32 120,00 zł / szt. VAT 23% 39 507,60 zł / szt.
MAXIMUS 3D 3000 x 1500 x 200 [6 nóg z kółkami L=450] SP28N-30-15-450M	32 120,00 zł / szt. VAT 23% 39 507,60 zł / szt.
MAXIMUS 3D 3000 x 1500 x 200 [6 nóg z kółkami L=350] SP28N-30-15-350M	32 120,00 zł / szt. VAT 23% 39 507,60 zł / szt.
MAXIMUS 3D 3000 x 1500 x 200 [6 nóg z kółkami L=200] SP28N-30-15-200M	32 120,00 zł / szt. VAT 23% 39 507,60 zł / szt.
MAXIMUS 3D 3000 x 1500 x 200 [6 nóg z kółkami L=620] SP28N-30-15-620M	32 120,00 zł / szt. VAT 23% 39 507,60 zł / szt.

Opis produktu

ZAGWARANTUJ SOBIE TRWAŁE WSPARCIE ZE STOŁAMI MAXIMUS

- **STAL S355J2+N AZOTOWANA**

Stal S355J2+N, wykorzystana do wykonania stołu, daje wysoką wytrzymałość i odporność na uderzenia, a plazmowe azotowanie spawanego blatu zwiększa ochronę przed korozją i odpryskami spawalniczymi

- **BLAT 25MM**

Blat o grubości 25mm gwarantuje trwałość stołu i odporność na uszkodzenia mechaniczne

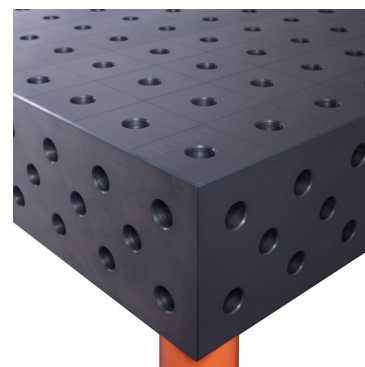
- **PODZIAŁKA MILIMETROWA**

Naniesiona podziałka milimetrowa ułatwia precyzyjne zamontowanie elementu podczas obróbki

- **BOK 3D**

Umożliwia zwiększenie powierzchni roboczej oraz łączenie blatów

- **SYSTEM D28**



Parametry techniczne

Format blatu	3000 x 1500 x 200mm
Wykonanie	spawany z powłoką ochronną (azotowany)
Materiał	stal S355J2+N wg normy EN 10025-2
Grubość blatu	25mm
Dokładność wykonania - pozioma	0.1/1000mm
Dokładność wykonania - pionowa	0.1/200mm
Standard	D28 (wiercone i frezowane otwory fi 28mm)
Nośność	2000kg/noga
Rodzaj nogi	z kółkiem
Długość nogi	550mm
Ilość nóg	6szt.
Całkowita wysokość stołu	870mm
Waga blatu	1500kg
Napięcie zasilania	-