

Kod produktu: SP28W-12-12-450



## Warianty produktu

Indeks	Cena
<b>HERMES 3D 1200 x 1200 x 200 (+4 nogi ze stopami L=450)</b> SP28W-12-12-450	<b>9 320,00 zł / szt.</b> VAT 23% 11 463,60 zł / szt.
<b>HERMES 3D 1200 x 1200 x 200 [4 nogi ze stopami L=620]</b> SP28W-12-12-620	<b>9 320,00 zł / szt.</b> VAT 23% 11 463,60 zł / szt.
<b>HERMES 3D 1200 x 1200 x 200 (+4 nogi ze stopami L=550)</b> SP28W-12-12-550	<b>9 320,00 zł / szt.</b> VAT 23% 11 463,60 zł / szt.
<b>HERMES 3D 1200 x 1200 x 200 (+4 nogi ze stopami L=350)</b> SP28W-12-12-350	<b>9 320,00 zł / szt.</b> VAT 23% 11 463,60 zł / szt.
<b>HERMES 3D 1200 x 1200 x 200 (+4 nogi ze stopami L=200)</b> SP28W-12-12-200	<b>9 320,00 zł / szt.</b> VAT 23% 11 463,60 zł / szt.

## Opis produktu

### POSTAW NA KOMFORT PODCZAS SPAWANIA, KORZYSTAJĄC ZE STOŁÓW HERMES!

- **STAL S355J2+N**

Błat spawany ze stali S355J2+N, charakteryzującej się wysoką wytrzymałością i odpornością na uderzenia oraz odkształcenia, a także zapewniającą ochronę przed korozją i odpryskami spawalniczymi.

- **BLAT 25MM**

Błat o grubości 25mm gwarantuje trwałość stołu i odporność na uszkodzenia mechaniczne

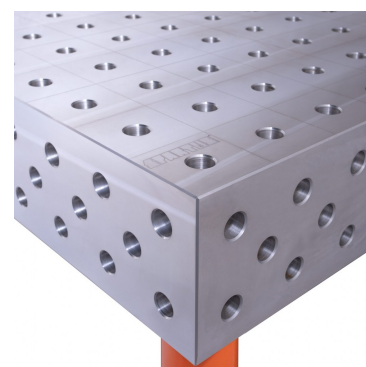
- **PODZIAŁKA MILIMETROWA**

Naniesiona podziałka milimetrowa ułatwia precyzyjne zamontowanie elementu podczas obróbki

- **BOK 3D**

Umożliwia zwiększenie powierzchni roboczej oraz łączenie blatów

- **SYSTEM D28**



## Parametry techniczne

<b>Format blatu</b>	<b>1200 x 1200 x 200mm</b>
<b>Wykonanie</b>	<b>spawany</b>
<b>Materiał</b>	<b>stal S355J2+N wg normy EN 10025-2</b>
<b>Grubość blatu</b>	<b>25mm</b>
<b>Dokładność wykonania - pozioma</b>	<b>0.1/1000mm</b>
<b>Dokładność wykonania - pionowa</b>	<b>0.1/200mm</b>
<b>Standard</b>	<b>D28 (wiercone i frezowane otworki fi 28mm)</b>
<b>Nośność</b>	<b>2000kg/noga</b>
<b>Rodzaj nogi</b>	<b>ze stopą</b>
<b>Długość nogi</b>	<b>450mm</b>
<b>Ilość nóg</b>	<b>4szt.</b>
<b>Całkowita wysokość stołu</b>	<b>700mm</b>
<b>Waga blatu</b>	<b>514kg</b>
<b>Napięcie zasilania</b>	<b>-</b>